



ASSISTANCE TECHNIQUE



+33 (0)2 35 200 700



sav@smartlight-eu.com



SMARTlight Europe

380 Parc Econormandie
76430 Saint Romain de Colbosc
FRANCE

Tél: +33 (0)2 35 200 700
Fax: +33 (0)2 35 200 777
info@smartlight-eu.com
www.smartlight-eu.com



MODE D'EMPLOI COUP2P

COUPURE POMPIER



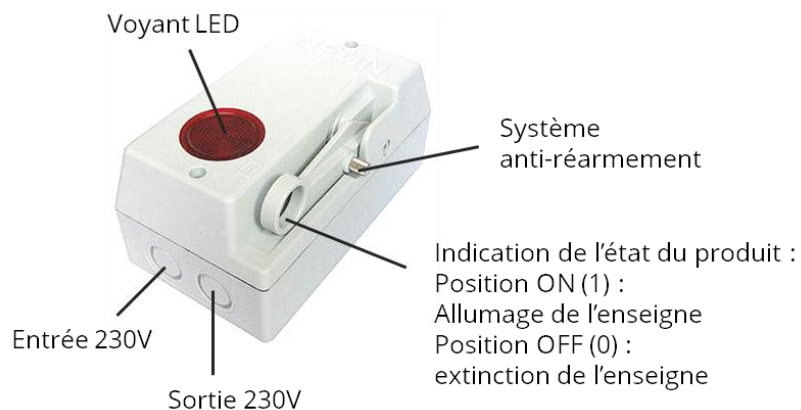
ATTENTION

1. Avant d'effectuer l'installation, lire le mode d'emploi et tenir compte du lieu d'installation spécifique du produit.
2. Avant toute opération d'installation, de maintenance ou de remplacement du produit, couper impérativement l'alimentation.
3. Ce produit doit être installé conformément aux règles d'installation et de préférence par un électricien qualifié. Une installation et une utilisation incorrectes peuvent entraîner des risques de choc électrique ou d'incendie.
4. Presse étoupe non fourni.

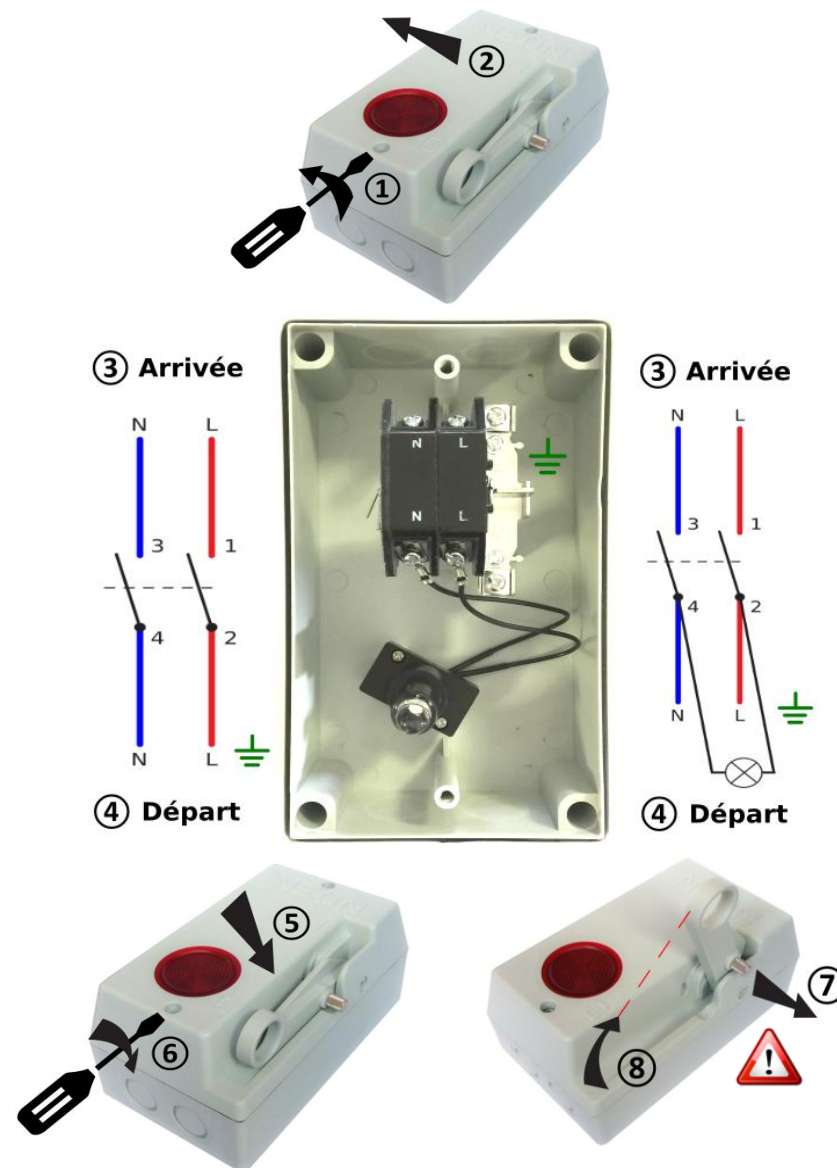
DESRIPTIF DU PRODUIT

Dispositif basse tension de coupure d'urgence et de sectionnement manuel, bipolaire, permettant la coupure des enseignes haute et basse tension en cas d'urgence depuis l'extérieur d'un local hors de portée de main.

Obligatoire pour toute enseigne lumineuse installée depuis le 1er janvier 1999. Conforme aux exigences de la norme EN60669-2-6 qui impose un système de verrouillage prévu pour empêcher la manœuvre non intentionnelle de la position OFF(0) vers la position ON(1).



MISE EN SERVICE



La mise en service de la coupure pompier doit être effectuée uniquement si l'installation complète est terminée, et si la position de la poignée de manœuvre est en position ON(1).